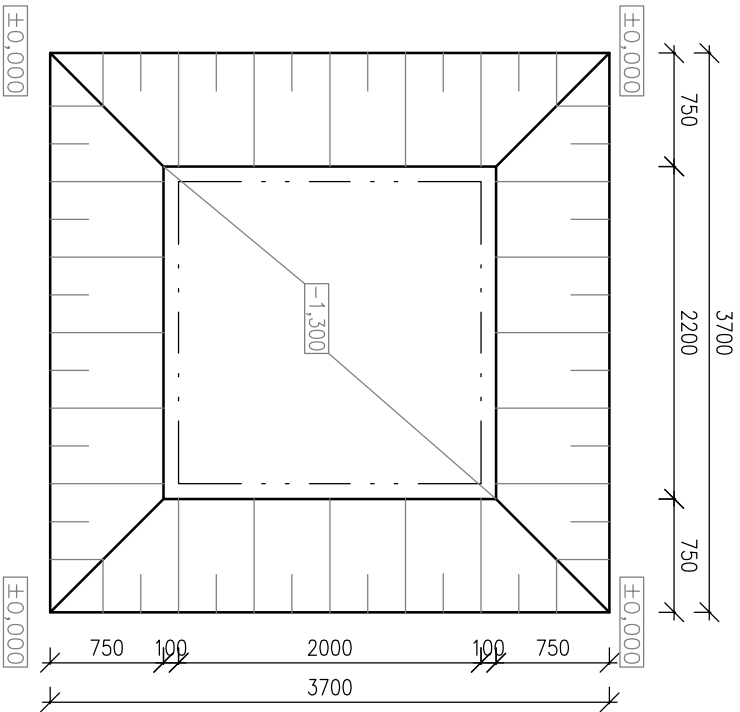
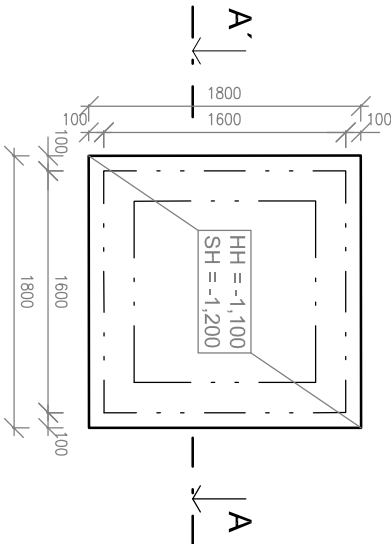


VÝKOP



ZÁKLADOVÁ DESKA



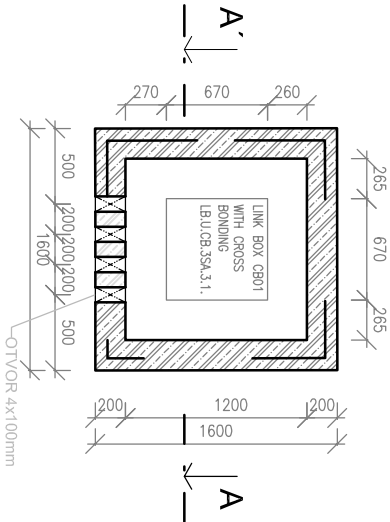
LEGENDA MATERIÁLŮ:

	ŽELEZOBETON C25/30 XC4, XA1 - C1, S3, výztuž 10 505 R
	BETONOVÁ MAZANINA
	HUTNĚNÝ ZÁSYP PŮVODNÍ ZEMINOU
	ROSTLÝ TERÉN
	ŠTĚRKODŘ

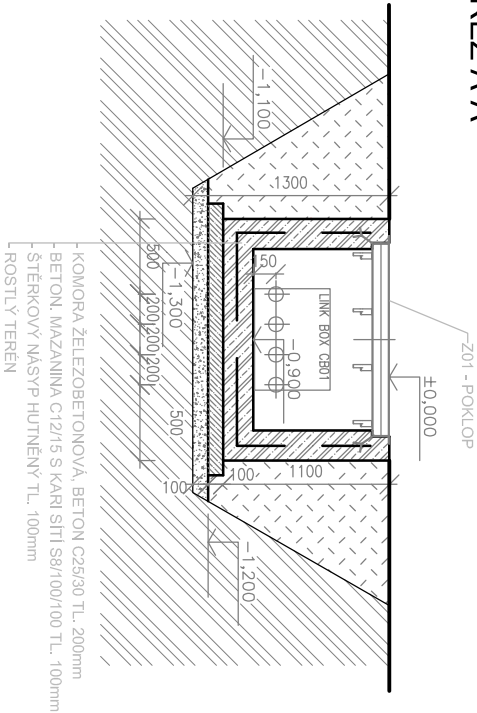
POZNÁMKA:

- KABELOVÁ KOMORA BUDE UTĚSNĚNA PROTI ZEMNÍ VLHKOSTI
- ŠTĚRKOVÝ NÁSYP BUDE HUTNĚN NA 0,2 MPa, HUTNĚNÍ 80% PROCTOR PODLE ČSN 72 1015
- POKLOP KABELOVÉ KOMORY BUDE VYSPADOVÁN DLE TERÉNU
- KOMORA BUDE ZAKRYTA ATYPICKÝM OCELOVÝM POKLOPEM OSAZENÝM DO RÁMU - VIZ SAMOSTATNÝ VÝKRES
- POKLOP JE NAVRŽEN POJÍZDNÝ

PŮDORYS



ŘEZ A-A'



D			
C			
B			
A			
INDEX REVIZE	POPIS REVIZE	DATUM	JMÉNO
NÁZEV AKCE	TR 110/22 kv Brno-sever, Klusáčkova	Č. STAVBY: 102002130	
STAVEBNÍK	EG.D, a.s., LIDICKÁ 1873/36, 602 00 BRNO	Č. OBJ.: 4501221360	
STATUS/STUPEŇ	DOKUMENTACE PRO PROVÁDĚNÍ STAVBY (DPS)		
ČÁST	D.2 Dokumentace technických a technologických zařízení		
ZHOT. DOKUMENTACE	Union Grid s.r.o., Václavské náměstí 846/1, 110 00 Praha 1		
KONTAKTNÍ OSOBA	Karel Klein, K.Klein@uniongrid.cz, tel.:+420 702 220 963		
ARCHIVNÍ ČÍSLO			
ZOD. PROJEKTANT	Karel Klein	DATUM: 01-2022	
VYPRACOVAL	Lenka Vodíčková	ČÍSLO VÝK/DOK: D.2 b) – 36	
KONTROLOVAL	Ing. Ievgen Lietuchyi		
MÍSTO STAVBY	TR 110/22 kv Brno-sever, Klusáčkova, BNS	KÓD LOKALITY: BNS	
SO/PS	S003 – VEDENÍ 110KV – KABELOVÉ	MĚŘÍTKO: M 1:50	
MAJETKOVÁ TŘÍDA	CZD00003	FORMÁT: 2xA4	
DRUH DOKUMENTU	DETAIL	LIST/CELKEM: 1/1	
NÁZEV DOKUMENTU	KABELOVÉ VEDENÍ VVN Kabelová komora K1 – stavebí část	ARCHIVNÍ ČÍSLO EG.D:	